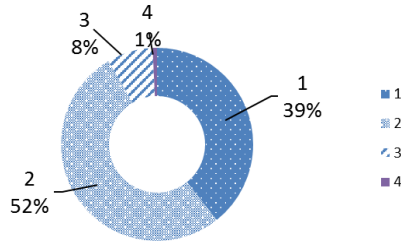
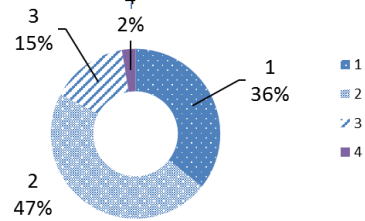


# 平成29年度 学校評価（保護者）のまとめ

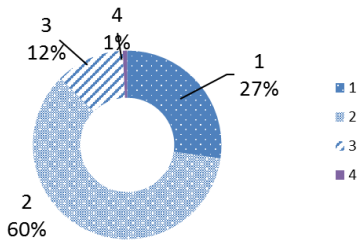
1 学校は、ホームページ、学校だよりや学年だより等で教育方針や教育活動をわかりやすく伝えている。



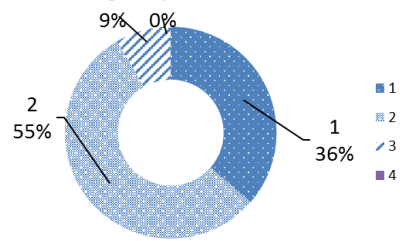
2 学校は、学校行事や授業参観、懇談会等により、開かれた学校として保護者・地域の願いや期待に応えようとしている。



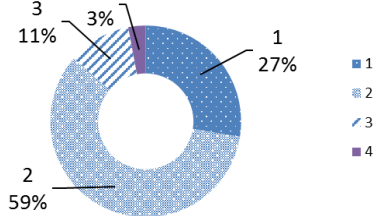
3 学校は、子供の学力や運動能力の理解に努め、適切な指導を行っている。



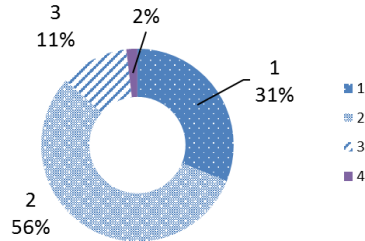
4 学校は、楽しくわかりやすい授業のための工夫や努力を行っている。



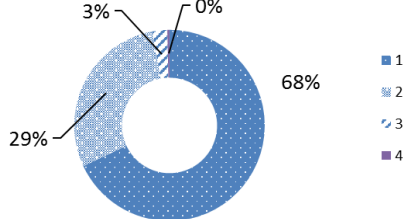
5 学校は、全教育活動を通して自他の生命ならびに人権を大切にする豊かな心を育む教育に努めている。



6 学校は、安全管理や保健衛生に関して適切な対応や予防策の指導を行っている。



7 学校は、全校遠足、遊びの玉手箱、宗三祭り等、縦割りの異年齢集団活動を中心に特色のある教育活動を行っている。



## 【評価】

1：あてはまる                      2：ほぼあてはまる  
3：ややあてはまらない      4：あてはまらない

## アンケート実施

平成29年12月4日～12月22日  
272枚回答（81.0%）をいただきました。